

- PONT SUR SAMBRE -

PLAN D'EXPOSITION
AUX RISQUES NATURELS PREVISIBLES
D'INONDATIONS DE LA VALLEE DE LA SAMBRE

ANNEXE 4.1

CARTE DES CRUES HISTORIQUES

Vu pour être annexé
à l'arrêté préfectoral
du : 10 OCT. 1991

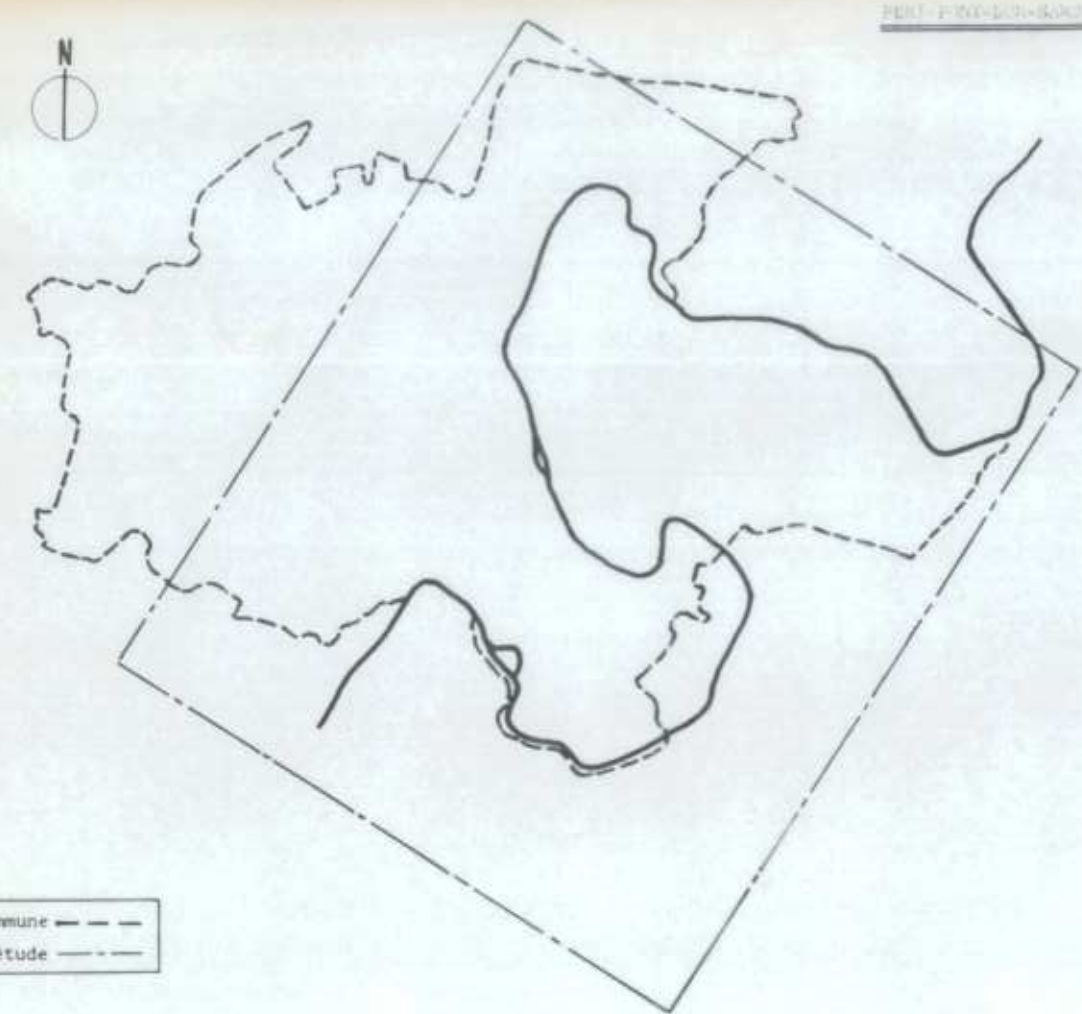
DIRECTION REGIONALE DE LA NAVIGATION
DU NORD ET DU PAS DE CALAIS



Service
Hydrologique
Centralisateur



DIRECTION
DEPARTEMENTALE
EQUIPEMENT - NORD
Service Urbanisme / AFET



Carte des crues historiques
— limite de la crue de 1961
- - - - - limite de la crue de 1980
- - - - - limite de commune

ECHELLE 1/5000